



LA PETITE MAISON PIEUSE - VILLIERS-SAINT-BENOIT - PUISAYE

LA MAISON PIEUSE - VILLIERS- SAINT-BENOIT

3 Locations de vacances pour 6 personnes à Villiers-
Saint-Benoit - Puisaye

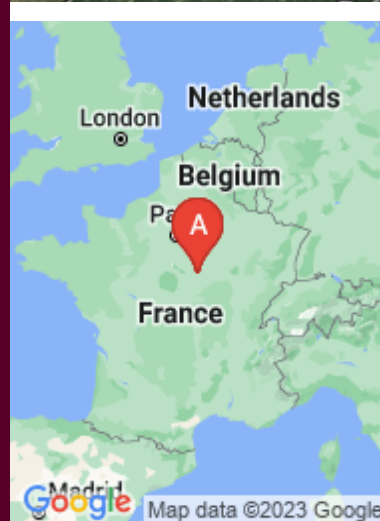


La Petite Maison Pieuse

A La Petite Maison Pieuse - Villiers-Saint-Benoit : 3, place de l'Église 89130 VILLIERS-SAINT-BENOIT

B La Maison Pieuse - Villiers-Saint-Benoit : 3, place de l'Église 89130 VILLIERS-SAINT-BENOIT

C La Grande Maison Pieuse - Villiers-Saint-Benoit : 3, place de l'Église 89130 VILLIERS-SAINT-BENOIT





La Petite Maison Pieuse - Villiers-Saint-Benoit



Maison



6

personnes



2

chambres



100

m²



La Petite Maison Pieuse vous accueille en famille ou entre amis pour une charmante parenthèse en Puisaye, au cœur de la Bourgogne. Cette maison ancienne, se situe au cœur du village, face au château du Fort et à l'église Saint-Benoît. Le joli jardin clos de la maison et la cheminée vous permettront de profiter pleinement de ce cadre reposant en toutes saisons. La maison est équipée de tout le confort nécessaire pour passer un séjour reposant et inspirant en Puisaye. Villiers-Saint-Benoît est un charmant village poyaudin. Vous séjournerez face à l'église du village et ses peintures murales et au château du Fort. A 5 minutes à pied, rendez-vous au Musée d'Art & d'Histoire de Puisaye, à l'épicerie, dépôt de pain ou encore au pâtis, lieu de jeu et de sport pour les petits et les grands. Envie de marcher : empruntez l'un des nombreux chemins de randonnée du village pour découvrir notamment ses lavoirs, chapelles, forêts, etc. Profitez de votre séjour pour visiter Guédelon, le marché de Toucy, le château de Saint-Fargeau, le château de Ratilly, le parc de Boutissaint, Toucy, Auxerre, Chablis, etc.

Pièces et équipements

Chambres

Chambre(s): 2
Lit(s): 0

dont lit(s) 1 pers.: 0
dont lit(s) 2 pers.: 0

Salle de bains / Salle d'eau

WC

Cuisine

Four
Réfrigérateur

Lave vaisselle

Autres pièces

Media

Télévision

Autres équipements

Chauffage / AC

Chauffage

Cheminée

Exterieur

Salon de jardin

Terrain clos

Divers

Infos sur l'établissement



Communs

Entrée indépendante

Habitation indépendante



Activités



Panier repas de nos fermes

Commandez un panier repas de nos fermes avant votre arrivée.

- Présentation du service [↗](#)
- Réservez votre panier repas [↗](#)



Internet

Accès Internet



Parking



Services

Nettoyage / ménage



Extérieurs

Matériel de sport

A savoir : conditions de la location

Arrivée

Départ

*Langue(s)
parlée(s)*

*Annulation/
Prépaiement/
Dépot de
garantie*

*Moyens de
paiement* Cartes de paiement Chèques bancaires et postaux
Espèces

Ménage

*Draps et Linge
de maison*

*Enfants et lits
d'appoints*

*Animaux
domestiques* Les animaux ne sont pas admis.

Tarifs (au 08/03/23)

La Petite Maison Pieuse - Villiers-Saint-Benoit

Pour connaitre précisément les tarifs pour votre période de location, veuillez cliquer sur "Réserver en ligne".

Tarifs en €:	Tarif 1 nuit en semaine (L, M, M, J, D)	Tarif 1 nuit en weekend (V ou S)	Tarif 2 nuits weekend (V+S)	Tarif 7 nuits semaine
du 01/01/2023 au 31/12/2023				



La Maison Pieuse - Villiers-Saint-Benoit



Maison



6

personnes



2

chambres



100

m²



La Petite Maison Pieuse vous accueille en famille ou entre amis pour une charmante parenthèse en Puisaye, au cœur de la Bourgogne. Cette maison ancienne, se situe au cœur du village, face au château du Fort et à l'église Saint-Benoît. Le joli jardin clos de la maison et la cheminée vous permettront de profiter pleinement de ce cadre reposant en toutes saisons. La maison est équipée de tout le confort nécessaire pour passer un séjour reposant et inspirant en Puisaye. Villiers-Saint-Benoît est un charmant village poyaudin. Vous séjournerez face à l'église du village et ses peintures murales et au château du Fort. A 5 minutes à pied, rendez-vous au Musée d'Art & d'Histoire de Puisaye, à l'épicerie, dépôt de pain ou encore au pâtis, lieu de jeu et de sport pour les petits et les grands. Envie de marcher : empruntez l'un des nombreux chemins de randonnée du village pour découvrir notamment ses lavoirs, chapelles, forêts, etc. Profitez de votre séjour pour visiter Guédelon, le marché de Toucy, le château de Saint-Fargeau, le château de Ratilly, le parc de Boutissaint, Toucy, Auxerre, Chablis, etc.

Pièces et équipements

Chambres

Chambre(s): 2
Lit(s): 0

dont lit(s) 1 pers.: 0
dont lit(s) 2 pers.: 0

Salle de bains / Salle d'eau

WC

Cuisine

Four
Réfrigérateur

Lave vaisselle

Autres pièces

Media

Télévision

Autres équipements

Chauffage / AC

Chauffage

Cheminée

Exterieur

Salon de jardin

Terrain clos

Divers

Infos sur l'établissement



Communs

Entrée indépendante

Habitation indépendante



Activités



Panier repas de nos fermes

Commandez un panier repas de nos fermes avant votre arrivée.

- Présentation du service [↗](#)
- Réservez votre panier repas [↗](#)



Internet

Accès Internet



Parking



Services

Nettoyage / ménage



Extérieurs

Matériel de sport

A savoir : conditions de la location

Arrivée

Départ

*Langue(s)
parlée(s)*

*Annulation/
Prépaiement/
Dépot de
garantie*

*Moyens de
paiement* Cartes de paiement Chèques bancaires et postaux
Espèces

Ménage

*Draps et Linge
de maison*

*Enfants et lits
d'appoints*

*Animaux
domestiques* Les animaux ne sont pas admis.

Tarifs (au 08/03/23)

La Maison Pieuse - Villiers-Saint-Benoit

Pour connaitre précisément les tarifs pour votre période de location, veuillez cliquer sur "Réserver en ligne".

Tarifs en €:	Tarif 1 nuit en semaine (L, M, M, J, D)	Tarif 1 nuit en weekend (V ou S)	Tarif 2 nuits weekend (V+S)	Tarif 7 nuits semaine
du 01/01/2023 au 31/12/2023				



La Grande Maison Pieuse - Villiers-Saint-Benoit



Maison



10

personnes



5

chambres



300

m²



La Maison Pieuse vous accueille en famille ou entre amis pour une charmante parenthèse au cœur de la Bourgogne. Elle se situe au cœur du village de Villiers Saint-Benoît, face au château du Fort et à l'église Saint-Benoît. Les nombreuses chambres, les pièces très spacieuses, le jardin clos et son auvent, les multiples cheminées et les prestations de la maison (billard américain et français, baby-foot, piano, baignoires, bibliothèques etc.) vous permettront de séjourner en groupe en profitant pleinement du lieu en toutes saisons. Prenez un moment de repos dans une des chambres avec vue imprenable sur les douves du château, partagez un repas sous le préau couvert de la terrasse, délasssez-vous dans une des baignoires, engagez des discussions enflammées au coin d'une des cheminées des maisons ou accordez vous une pause lecture dans l'ancienne épicerie du village, transformée en bibliothèque/billard avec accès direct sur le jardin. ? Villiers-Saint-Benoît est un charmant village poyaudin. A 5 minutes à pied, rendez-vous au Musée d'Art & d'Histoire de Puisaye, au restaurant, à l'épicerie / dépôt de pain, à l'ancien lavoir, à la chapelle ou encore au pâtis, lieu de jeu et de sport pour les petits et les grands. Profitez de votre séjour pour visiter Guédelon, le marché de Toucy, le château de Saint-Fargeau, le château de Ratilly, le parc de Boutissaint, Toucy, Auxerre, Chablis, etc.

Pièces et équipements

Chambres

Chambre(s): 5
Lit(s): 0

dont lit(s) 1 pers.: 0
dont lit(s) 2 pers.: 0

Salle de bains / Salle d'eau

WC

Cuisine

Four
Réfrigérateur

Lave vaisselle

Autres pièces

Media

Télévision

Autres équipements

Chauffage / AC

Chauffage

Cheminée

Exterieur

Salon de jardin

Terrain clos

Divers

Infos sur l'établissement



Communs

Entrée indépendante

Habitation indépendante



Activités



Panier repas de nos fermes

Commandez un panier repas de nos fermes avant votre arrivée.

- Présentation du service [↗](#)
- Réservez votre panier repas [↗](#)



Internet

Accès Internet



Parking



Services

Nettoyage / ménage



Extérieurs

Matériel de sport

A savoir : conditions de la location

Arrivée

Départ

Langue(s)
parlée(s)

Annulation/
Prépaiement/
Dépot de
garantie

Moyens de paiement
Cartes de paiement Chèques bancaires et postaux
Espèces

Ménage

Draps et Linge
de maison

Enfants et lits
d'appoints

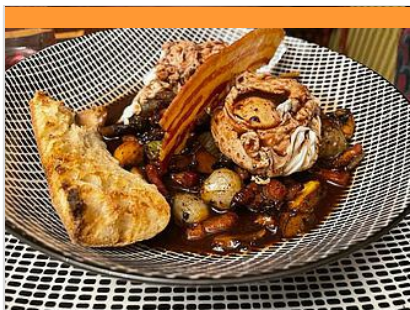
Animaux domestiques
Les animaux ne sont pas admis.

Tarifs (au 08/03/23)

La Grande Maison Pieuse - Villiers-Saint-Benoit

Pour connaitre précisément les tarifs pour votre période de location, veuillez cliquer sur "Réserver en ligne".

Tarifs en €:	Tarif 1 nuit en semaine (L, M, M, J, D)	Tarif 1 nuit en weekend (V ou S)	Tarif 2 nuits weekend (V+S)	Tarif 7 nuits semaine
du 01/01/2023 au 31/12/2023				



La Croix-Blanche

☎ 03 86 74 39 42
1 Rue Marie Guillemot

🌐 <https://restaurantlacroixblanche.com/>

0.1 km
📍 VILLIERS-SAINT-BENOIT 🍴 1

Appellation originaire de l'Ancien Régime désignant un lieu doté d'une écurie et d'une remise, spécialisé dans l'accueil et l'hébergement des voyageurs à cheval. Après plus de 150 ans d'activité au service des villerois et des voyageurs en Puisaye, cet ancien relais de poste, abandonné depuis une dizaine d'années, renaît. Le Chef Bruno Ortolé propose une cuisine traditionnelle bourguignonne privilégiant les produits frais locaux, et la complète avec de délicieuses spécialités créoles.

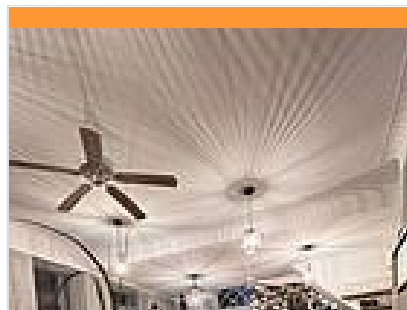


Broc and Roll

☎ 03 86 45 54 40
12 Place de la République

8.1 km
📍 TOUCY 🍴 2

C'est entre brocante et musique qu'on vient s'installer à la table de ce joli restaurant. Ici, tout a été chiné ; des tables et des chaises de bistrot y côtoient du mobilier rustique. Ajoutez à cela les musiques rock, pop et jazz en fond sonore, alors le décor sera planté. Chez « Broc and Roll », c'est l'authentique qui prime ! Côté restauration ? On savourera les œufs cocotte, fromages gratinés, salades gourmandes, poissons ou viandes. Les prix sont raisonnables, et si la carte est resserrée c'est qu'on privilégie là les circuits courts.



La p'tite rue Colette

☎ 03 86 74 38 09
5, rue Colette

8.2 km
📍 TOUCY 🍴 3

Bienvenue chez La P'tite rue Colette pour un tout nouveau départ ! Très heureux de vous recevoir très prochainement. Au menu : crêpes et galettes.

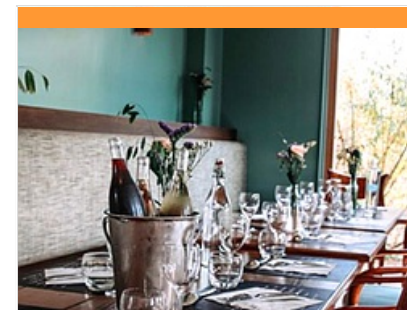


Le Moulin de Corneil

☎ 03 86 45 41 94
3, place Lucien Gaubert
🌐 <https://www.lemoulindecorneil.fr/>

9.1 km
📍 MEZILLES 🍴 4

Installé dans cet ancien moulin, ce restaurant se veut chaleureux et convivial. On apprécie son cadre à l'esprit campagne sobrement souligné par les tomettes au sol, les pierres apparentes et le brun des poutres. Côté cuisine, c'est simple, on se croirait à la maison ! Les produits frais et de saison sont largement employés, travaillés simplement juste de quoi rehausser leurs saveurs. Au menu du midi, on vous laisse saliver devant une tartine de poivrons marinés et chèvre frais, puis sur une papillote de cabillaud et pistou d'olives noires, pour terminer par une délicieuse crème brûlée maison.

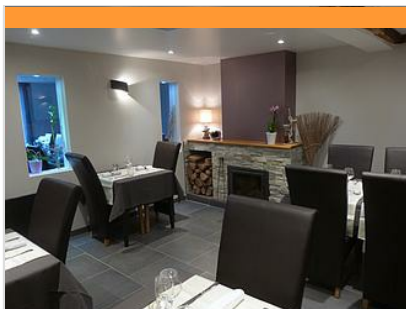


Le Bistro du Roncemay

☎ 03 86 73 50 50
Boisserelle
🌐 <https://roncemay.com/fr/>

9.7 km
📍 CHASSY 🍴 5

Le Domaine offre deux types de restauration : une cuisine du terroir qui vit au rythme des saisons au Bistro pour le déjeuner et une carte gastronomique qui vous procurera des émotions à travers une cuisine inspirée et créative au restaurant Gastronomique.



Le Relais Poyaudin

☎ 03 86 45 12 63

5, place du 4 Septembre

🌐 <http://www.lerelaispoyaudin.fr>

10.2 km

📍 CHAMPIGNELLES



Nous vous accueillons dans un restaurant au style sobre avec une cuisine maîtrisée et faite maison à partir de produits frais, le tout joliment présenté. À votre disposition 3 salles de restaurant de 8 à 26 personnes pouvant être privatisées ainsi qu'une salle de réception de 90 personnes.



Train Touristique du Pays de Puisaye-Forterre

☎ 03 86 44 05 58

Avenue de la Gare

🌐 <http://www.train-de-puisaye.com>

8.3 km

📍 TOUCY



Pour petits et grands, un agréable voyage à travers bocages et forêts. Une façon originale de découvrir autrement la Puisaye, entre Toucy-Ville et Villiers-Saint-Benoît. Certains trains permettent de visiter le Musée d'Art et d'Histoire de Puisaye à Villiers-Saint-Benoît (une remise vous sera accordée sur présentation de votre billet de train). Deux prestations sont proposées : prestation Draisine + musées certains dimanches et prestation train régulier entre Toucy-Ville et Villiers-Saint-Benoît. Train Restaurant : Le Train Touristique du Pays de Puisaye-Forterre et Le Blé d'Or, vous proposent de voyager comme autrefois en train restaurant, au départ de Toucy. Tout en roulant et en vous régaland d'un menu complet, boissons incluses, vous pourrez contempler les magnifiques paysages de Puisaye. Voyages commentés. Circulation toute l'année, à des dates précises, sur réservation. Individuels : rendez-vous sur le site de



Golf du Domaine du Roncemay

☎ 03 86 73 50 50

Domaine du Roncemay Boisserelle

🌐 <https://www.roncemay.com/fr/>

9.8 km

📍 CHASSY



Un golf international 18 trous. Le parcours se déploie sur un terrain entre forêt de chênes, étangs et plateau verdoyant. Des cours d'initiation et de perfectionnement ainsi que des stages tous niveaux vous sont proposés. Practice, une zone pitch & putt, un 3 trous compact et un putting green.



Cyclorail de Puisaye

☎ 06 32 45 63 91

2, rue de Ponnassant

🌐 <http://www.cyclorail.com>

11.4 km

📍 CHARNY OREE DE PUISAYE



Location de vélorails équipés pour une balade de 10 à 30 km aller-retour maximum sur une ancienne voie ferrée, à la découverte de la Puisaye-Forterre. Plus longue balade de France. 4 durées différentes proposées : 2h, 3h, 5h et journée complète. Possibilité de pique-niquer pendant la balade à plusieurs endroits ou de s'arrêter au restaurant au 5e kilomètre à Saint-Martin-sur-Ouanne.



Le Mystère de la rivière rouge - Enquête

☎ 03 86 74 10 07

Place de l'Hôtel de Ville

🌐 <https://www.legendr.app/>

18.7 km

📍 SAINT-FARGEAU



Panique à Saint-Fargeau ! Chaque semaine depuis quelque temps, la couleur de l'eau vire au rouge et personne n'en a l'explication. Muni de votre smartphone, découvrez le patrimoine et l'histoire de la ville pour mener l'enquête et trouver les responsables. Vous êtes prêts ? (Captation 360° du beffroi, vidéos, mini-jeux, audio et parcours inspiré de faits réels). Circuit familial facile de 800 mètres, accessible en poussette. Durée : 1h). Pour télécharger ce parcours, voici les différentes étapes : 1. Téléchargez l'application gratuite Legendr via votre play store ou apple store. 2. Sélectionnez la ville de Saint-Fargeau. 3. Téléchargez gratuitement le parcours. 4. Besoin d'aide lors de votre balade ? N'hésitez pas à activer le point d'interrogation ? en haut à droite de votre écran. Bonne aventure !



Lac du Bourdon

☎ 03 86 74 10 07
La Calanque

20.4 km
📍 SAINT-FARGEAU



En Puisaye, c'est "the place to be" des activités nautiques de plein air. Le lac du Bourdon offre de nombreuses activités : aviron, voile, pêche, randonnée, loisirs équestres, pédalos... vous en voulez plus ? Alors testez le paddle sur les rives du lac ou le kayak polo pour vous défouler. Le canoé vous permettra aussi de découvrir la faune et la flore protégée en toute discrétion. Envie de piquer une tête ? direction la plage et sa baignade surveillée en juillet-août. Restauration et camping.



Ferme Equestre Les Grilles

☎ 03 86 74 12 11
Lac du Bourdon

🌐 <http://www.lesgrilles.com>

20.5 km
📍 SAINT-FARGEAU



Ecole Française d'Equitation. Poney, mon ami ! Dès 3 ans, les enfants peuvent venir goûter aux joies de l'équitation sur nos poneys tout doux ! Initiation en manège avec des enseignants diplômés d'Etat, promenades autour du Lac du Bourdon, soins et pansage, découverte d'activités équestres insolites (équifun, horse agility ...). Plusieurs formules possibles : à la 1/2 journée, à la journée ou stage avec hébergement pendant toutes les vacances scolaires. Des moments magiques de complicité, de sensations inoubliables, ambiance familiale. La Ferme Equestre accueille également des groupes scolaires pour des classes de découverte à dominante équestre et des courts séjours en demi-pension (hébergement et repas) pour des sorties scolaires et propose des stages hébergés pendant les vacances scolaires.



Base Départementale de Plein Air Daniel Bailly

☎ 03 86 74 04 07

Réservoir du Bourdon

🌐 <http://www.baseloisirs-bourdon.com>

20.8 km
📍 SAINT-FARGEAU



Base de loisirs à la découverte des activités de nature, liées ou non à l'eau, au Lac du Bourdon. Possibilités de stages de découverte multi-activités : voile, planches paddle, canoë-kayak.



Explor'Game - Parc du Bois de la Folie

☎ 03 86 74 70 33

Lieu-dit la Folie

🌐 <http://www.natureadventure.fr>

24.0 km
📍 TREIGNY-PERREUSE-SAINTE-COUMBE



L'EXPLOR' GAME : Retrouvez la trace de l'espion disparu dans la forêt ! Cherchez le chemin à l'aide d'une tablette et la boussole afin de résoudre les énigmes pour combattre les ennemis. Un jeu en pleine forêt, intuition et dynamisme sont de la partie (à partir de juin). A partir de 2 personnes jusqu'à 5. A partir de 8 ans* (les jeunes de moins de 14 ans doivent pratiquer avec un adulte). Sur réservation.



Paintball du Parc Aventure du Bois de la Folie

☎ 03 86 74 70 33

RD 185

🌐 <http://www.natureadventure.fr>

24.0 km
📍 TREIGNY-PERREUSE-SAINTE-COUMBE



Alliant stratégie, esprit d'équipe, précision et fair-play, le paint-ball vous offre tous les ingrédients d'une expérience unique et inoubliable. Cette activité de loisir sportif est un vrai challenge créant de nouvelles motivations pour les équipes qui y participent. Venez vous mesurer aux autres et à vous-même ! Entièrement encadré et sécurisé, le paint-ball est accessible à tous à partir de 8 ans. L'objectif ? Affronter l'équipe adverse selon différents scénarios proposés. Un joueur est éliminé quand il est « touché » par une bille de l'autre équipe. Les billes (biodégradables) sont propulsées par les lanceurs d'air comprimé, laissant une trace de peinture à l'endroit de l'impact. Notre terrain de paintball s'étend sur une surface de 2 hectares, aménagée « nature » avec un mélange de parties boisées et de parties découvertes offrant différents types de jeux.



Parc Aventure du Bois de la Folie

☎ 03 86 74 70 33#03 86 74 70 33
Route Départementale 185
🌐 <http://www.natureadventure.fr>

25.7 km
📍 TREIGNY-PERREUSE-SAINTE-COÛTME

Le Parc du Bois de la Folie : Dans un cadre naturel exceptionnel, de multiples activités pour partager des moments inoubliables ! ACCROBRANCHE : treize parcours de difficultés progressives, répartis sur un bois clos de 8ha. 185 jeux, dont 36 tyroliennes qui vous procureront de réelles sensations, des parcours accrobranche pour les petits comme les plus grands. A partir du 4 ans. EXPLOR' GAME : Retrouver la trace de l'espion disparu dans la forêt, résoudre les énigmes pour combattre les ennemis. Un jeu en plein forêt (à partir de 2 personnes). Les jeunes de 8 à 11 ans doivent jouer avec un adulte. PAINT BALL : Alliant stratégie, précision et fair-play, le paintball vous offre tous les ingrédients d'une expérience unique et inoubliable. Venez-vous mesurer aux autres et à vous-même !

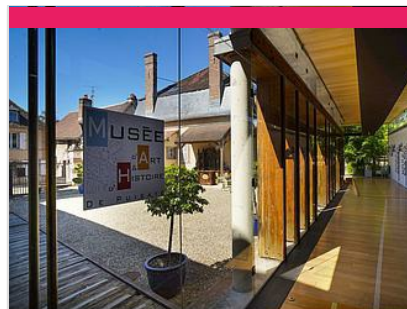


Sentier Colette

☎ 03 86 45 61 31
🌐 <https://www.puisaye-tourisme.fr/prepare>

18.3 km
📍 🌳 1

Ce chemin, dédié à Colette, a été ouvert en 1993 par les élèves du collège Colette de Saint-Sauveur-en-Puisaye. Le long de ce chemin, tout rappelle les récits de cet écrivain née à Saint-Sauveur-en-Puisaye en 1873. Cet auteur a si bien décrit son pays natal - même si elle a nommé les villages, les personnages par d'autres noms - que chaque recoin, sent bon sa littérature.

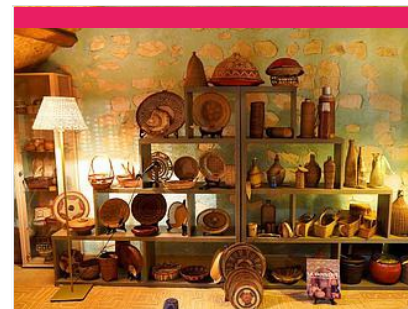


Musée d'Art et d'Histoire de Puisaye

☎ 03 86 45 73 05
5, rue Paul-Huillard
🌐 <https://www.mah-puisaye.fr/>

0.2 km
📍 VILLIERS-SAINT-BENOIT

Installé dans une belle demeure bourgeoise du XVIII^e s. transformée en musée. Au rez-de-chaussée, reconstitution d'une cuisine bourgeoise poyaudine. Une bibliothèque présentant une table de changeur du XVI^e s. Une salle à manger présentant un tableau attribué à Hyacinthe Rigaud (1659-1743), une collection de céramiques, un buffet art-nouveau dessiné par Paul Huillard, architecte décorateur, donateur du musée à la commune ainsi qu'une commode, une bergère et un tapis (dépôt effectué par le Mobilier National en date du 20 janvier 2022). Le partenariat conclu à cette occasion avec la mairie a une profonde signification : il marque bien que, loin d'être réservé à nos dirigeants, le Mobilier National est d'abord et avant tout le Mobilier de la Nation.



Collection particulière de vanneries

☎ 03 86 45 47 70
12, Grande rue
🌐 <https://www.vanneries-puisaye.fr/>

4.1 km
📍 DRACY

Dans l'ancienne cidrerie de Dracy, Hélène Lawson a rassemblé quelques 350 vanneries, du XVIII^e siècle à nos jours, découvertes au fil de ses séjours et de ses voyages en Asie, en Afrique et au gré des brocantes de nos régions. Elle partage avec ses visiteurs sa passion pour ces humbles objets qui témoignent de la créativité des vanniers du monde.



Le Ferrier de Tannerre-en-Puisaye

Route des Mussots
🌐 <http://www.leferrierdetannerre.net>

7.2 km
📍 TANNERRE-EN-PUISAYE

Un des plus grands sites sidérurgiques de la Gaule Romaine (30 ha dont la moitié ouverte au public). Ce lieu, classé Monument Historique en 1982, a connu trois grandes périodes d'activité représentées sur le terrain par : la place consacrée au fer avec les bas fourneaux et la forge, la clairière du château aménagée sur l'emplacement de la forteresse détruite au Moyen Âge et la place présentant l'exploitation des scories au XX^e siècle. L'ensemble est équipé de panneaux explicatifs. Un parcours permanent d'orientation a été réalisé avec la Fédération Française de Course d'Orientation : le bois de la Garenne a été équipé de 25 balises avec bornes de poinçonnage. Ce parcours permanent d'orientation comporte : un parcours vert facile de 6 balises pour les familles et jeunes enfants, un parcours bleu de 10 balises niveau moyen et un parcours rouge de 18 balises, difficile, plus sportif. Sentier botanique (arbres de la région).



La Pyramide du Loup

☎ 09 54 94 64 47

Lieu-dit les Gilats

🌐 <https://www.lapyramideduloup.com>

7.4 km
📍 TOUCY



4

La Pyramide du Loup, un écomusée où les sens sont en éveil au contact de la nature ! Au cœur d'une nature boisée, la Pyramide du Loup vous attend pour plonger dans l'univers du loup et de la biodiversité ! Partez à l'aventure en voyageant à travers le temps pour mieux comprendre l'évolution des relations entre l'Homme et le Loup depuis la Préhistoire jusqu'à nos jours. Au sein d'un espace de scénovision, vivez une aventure extraordinaire sous le dôme de la Pyramide... Découvrez ensuite une grotte préhistorique avec un campement d'hommes de Cro-Magnon avant de basculer en terre d'histoire et de chasse. Le temps d'un instant, mettez-vous dans la peau du loup pour parcourir le piège de Phébus... En suivant un dédale de couloirs, vous pourrez en apprendre davantage sur la biologie du loup (morphologie de l'animal, vie en meute, alimentation, etc.). Une expérience unique avec des espaces à la fois



Château de Montigny

Perreux

🌐 <https://www.chateaudumontignysouspe>

9.7 km

📍 CHARNY OREE DE PUISAYE



5

Le château de Montigny, qui remonte au XVII^e siècle, est inscrit au titre des monuments historiques. La faïencerie du château de Montigny a fonctionné à partir de 1735, puis détruite après la Révolution. Venez découvrir une collection de faïences révolutionnaires dans la salle à manger du château. Entouré d'un parc bucolique, idéal pour de longues promenades ombragées, à pied, à vélo ou à cheval, ainsi que pour les pique-niques en famille.



La Métairie Bruyère - Centre d'Art Graphique

☎ 03 86 74 30 72

La Métairie Bruyère Hameau Le Petit

Arran

🌐 <http://www.la-metairie.fr>

12.2 km

📍 PARLY



6

Un lieu d'artisanat d'art unique en Europe ! Venez découvrir le monde fascinant d'un atelier d'imprimeur et éditeur d'art : un site unique en son genre mêlant patrimoine, savoir-faire et artistes de renom. Réparti sur huit corps de ferme typiques de la Puisaye, le site regroupe un ensemble d'ateliers, de la typographie manuelle (letterpress) en passant par la taille-douce, la lithographie, la digigraphie et le cartonnage de luxe. Cette complémentarité des métiers d'art en fait un lieu de création unique en Europe. Un espace d'inspiration, d'expérimentation, de réalisation dans de vastes ateliers. De belles presses et une collection exceptionnelle de plusieurs tonnes de caractères de plomb de toutes tailles sont à disposition des artistes. Le centre accueille des milliers d'amateurs d'art et d'artisanat pour des visites guidées des ateliers organisées toute l'année.



Eglise Saint-Germain

☎ 03 86 73 14 87#03 86 73 18 65

Place de l'Eglise

🌐 <http://www.lamefel.fr>

12.9 km

📍 LA FERTE-LOUPIERE



7

L'église Saint-Germain de La-Ferté-Loupière a été construite au tout début du XII^e siècle. De cette église primitive, il subsiste notamment le magnifique porche d'entrée de pur style roman et, de part et d'autre dans la nef principale, les trois premières arcades en plein cintre. Sur la croisée des transepts, prolongeant l'ascendance des toits de tuile, s'élève une fine flèche d'ardoise. L'église est classée aux Monuments Historiques ainsi que ses remarquables peintures murales et une cloche datant du XIV^e siècle. Au fil des siècles, les constructions se sont élevées par superpositions : Aux XIV^e et XV^e siècles, une église gothique fut élevée sur un second niveau. Détruite avec la ville lors de la Guerre de Cent Ans, l'église fut à nouveau relevée par Pierre de Courtenay dans le style ogival flamboyant de l'époque : ainsi les dernières arcades sont-elles de forme ogivale, de même que les fenêtres de la façade où l'on peut encore remarquer



Le Jardin du Prieuré

Le Bourg

13.1 km

📍 LA FERTE-LOUPIERE



8

Cet ancien espace indispensable à la vie autarcique du Prieuré propose encore aujourd'hui un grand choix de légumes, de fleurs annuelles et vivaces, de rosiers, d'arbustes, de condimentaires et officinales. Du potager tout en rond dans la partie "à la Française" aux niches de verdure qui conduisent à l'ancien vivier, véritable bain de fraîcheur, tout est invitation, à la découverte, au repos, à la méditation.



Centre Régional d'Art Contemporain

☎ 03 86 44 02 18

Château du Tremblay

🌐 <http://crac-fontenoy.fr>

16.0 km
📍 FONTENOY



Au Centre d'Art de Fontenoy, trois espaces permanents sont dédiés, l'un à M^{lle} An Jeanne, vieille dame de 71 ans qui révéla avec des pastels tout un univers fantastique, les deux autres à l'œuvre de Fernand Rolland, peintre et poète et Jean-Louis Vetter, sculpteur ; tous deux fondateurs du Centre Régional d'Art Contemporain. Deux expositions temporaires sont proposées au public pendant la saison.



Musée de la Bataille de Fontenoy

☎ 03 86 44 02 18

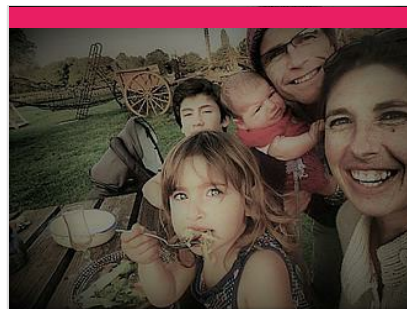
Rue Marien

🌐 <https://www.bataille-fontenoy841.fr/>

16.3 km
📍 FONTENOY



C'est à Fontenoy-en-Puisaye qu'eut lieu le 25 juin 841, l'importante bataille qui opposa les trois petits fils de Charlemagne : Lothaire, Louis le Germanique et Charles le Chauve, prélude au traité de Verdun signé en 843 qui consomma le partage de l'Empire (un obélisque commémoratif se trouve route de Thury). Au rez-de-chaussée, maquettes de Jacques Perreaut et peintures de Fabienne Dubois évoquant le site de la bataille (sculptures à découvrir dans le bourg). À l'étage, un combattant carolingien armé vous attend. Revivez cette page d'histoire grâce à une maquette animée de bande-son. Le musée s'est enrichi de pointes de lances trouvées sur le site.



La Ferme du Moulin de Vanneau

☎ 03 86 45 59 80

Route de Mézilles

🌐 <http://www.moulin-de-vanneau.fr>

16.7 km
📍 SAINTS-EN-PUISAYE



Envie de passer un moment sympa en famille ? Bienvenue au Moulin Vanneau, une ferme d'antan où oies, chats, poneys ou encore cochons vivent comme au bon vieux temps. Pourquoi ne pas découvrir les lieux lors d'une balade à Poney ou à cheval de trait ? Découvrez ensuite le fonctionnement du moulin à eau toujours en activité. La fabrication de farine n'aura plus de secret pour vous et sentez-vous cette odeur de bon pain chaud ? Avec un peu de chance vous assisterez à la cuisson dans le four à pain. Quant à l'écomusée, il vous transportera au siècle dernier. Pour terminer, partez à la découverte des marais de la vallée du Branlin au travers un sentier de promenade pour découvrir ce site naturel remarquable. Mais ça donne faim tout ça ! Pas de soucis, sur place l'auberge vous permettra de recharger vos batteries avec de bons plats bio et locaux en terrasse ou à l'auberge.



Musée Colette

☎ 03 86 45 61 95

Place du Château

🌐 <http://www.musee-colette.com/>

18.2 km
📍 SAINT-SAUVEUR-EN-PUISAYE



Créé à l'initiative de sa fille Colette Renée de Jouvenel et ouvert en 1995, le musée Colette est agréé musée de France. Sidonie Gabrielle Colette, célèbre auteure, est née à Saint-Sauveur-en-Puisaye en 1873. Le musée qui lui est consacré en plein cœur de son village natal prend place au sein du château, rebâti au XVIII^e siècle. Si elle n'y a jamais séjourné, Colette l'évoque pourtant dans Claudine à l'école : « Montigny [...] ça s'étage en escalier au-dessous d'un gros château, rebâti sous Louis XV et déjà plus délabré que la tour sarrasine, épaisse, basse, toute gainée de lierre, qui s'effrite par en haut, un petit peu chaque jour. » La tour dite sarrasine est un donjon au plan rare, ovoïde, du XI^e et XII^e siècle. C'est dans ce lit de verdure et d'histoire que repose le Musée Colette, « un musée pour les sens autant que pour l'esprit » comme le présente la muséographe, Hélène Mucoot. Un musée vivant où la voix et le



Maison natale de Colette

☎ 03 86 44 44 05

8-10, rue Colette

🌐 <http://www.maisondecolette.fr>

18.3 km
📍 SAINT-SAUVEUR-EN-PUISAYE



Voyagez à travers le temps à la rencontre de la plus célèbre des bourguignonnes : l'écrivain Colette. Maison et jardins ont été fidèlement reconstitués d'après les textes de l'auteur et les documents d'archives : couleurs, papiers peints, mobilier permettent de retrouver l'ambiance d'une maison bourgeoise à la fin du XIX^e siècle. Tout au long de l'année, la maison de Colette vous propose également des festivals, des lectures, des conférences, des ateliers et des projections.



La Fabuloserie - Musée d'art hors-les-normes/art brut

☎ 03 86 63 64 21

1, rue des Canes Dicy

🌐 <http://www.fabuloserie.com>

18.6 km

📍 CHARNY OREE DE PUISAYE 🏛️ 📍

La Fabuloserie, ce musée d'art hors-les-normes/art brut, dont le nom évoque bien le merveilleux, comprend la "maison-musée" où sont présentées plus de 1 000 œuvres créées par des autodidactes, et un « jardin habité », où l'on découvre au pourtour d'un étang des œuvres d'habitants paysagistes. Sans oublier l'émouvant Manège de Petit Pierre de renommée internationale ! Petits et grands, habitués des musées ou non, cette balade de 2 h ou plus, vous ravira !



La Bâtisse

☎ 03 86 45 68 00

2 bis, Lieu-dit la Bâtisse D 85 - route de Saint-Fargeau

🌐 <http://www.poterie-batisse.com>

18.6 km

📍 MOUTIERS-EN-PUISAYE 🏛️ 📍

Four couché du XVIII^e siècle. Ateliers de 1930. Fondée au XVIII^e s., La Bâtisse a vu se succéder 10 générations de potiers de père en fils. Dans l'atelier de 1930 toujours en activité où se reproduisent des gestes ancestraux : le pétrissage de la terre, le tournage et l'émaillage, la Poterie de la Bâtisse vous fera voyager au travers du temps !



Musée de l'Aventure du Son

☎ 03 86 74 13 06

Place de l'Hôtel de Ville

🌐 <https://www.aventureduson.fr/>

18.7 km

📍 SAINT-FARGEAU 🏛️ 📍

Collections publiques uniques en Europe sur ce thème, L'Aventure du Son expose plus de 1 000 instruments de musique mécanique, phonographes et radios. Installé dans un couvent du XVII^e s. au centre de Saint-Fargeau, capitale de la Puisaye, le musée propose de découvrir l'aventure du son grâce à des objets exceptionnels : orgues de barbarie, pianos mécaniques, premières inventions de Cros, Edison, Lioret, Pathé, etc. jusqu'aux appareils Pioneer. Le musée permet également au public de se plonger dans l'univers de la radiophonie par la visite d'un ensemble de radios particulièrement riche, de l'invention de Branly jusqu'à nos jours. Un musée à voir et à écouter. Pour les plus jeunes, le Musée propose une visite ludo-éducative sur des tablettes numériques.



Château de Saint-Fargeau

☎ 03 86 74 05 67

Place du château

🌐 <http://www.chateau-de-st-fargeau.com>

18.9 km

📍 SAINT-FARGEAU 🏛️ 📍

L'origine du château remonte au Xe s. et à l'évêque d'Auxerre, Héribert, frère de Hugues Capet. Reconstitué, agrandi, embelli par ses propriétaires successifs, dont les plus célèbres furent Jacques Cœur et Mademoiselle de Montpensier dite la Grande Mademoiselle, il se présente comme un majestueux pentagone de briques roses, aux tours d'angle couronnées de campaniles, avec une cour intérieure construite par Le Vau et un parc à l'anglaise. Le château de Saint-Fargeau, qui fut le berceau de la famille maternelle de l'académicien Jean d'Ormesson, est largement évoqué dans le roman de ce dernier, Au plaisir de Dieu, et a servi de cadre au tournage du feuilleton télévisé tiré de cette œuvre.



La ferme du Château

☎ 07 67 91 92 48

Allée des Platanes

🌐 <http://www.ferme-du-chateau.com>

19.4 km

📍 SAINT-FARGEAU 🏛️ 📍

La Ferme du Château est un endroit remarquable, instructif et un retour en arrière des plus agréables avec ses animaux en liberté (chèvres, veaux, poules, cochons, canards, oies...). Profitez des nombreuses animations qui raviront petits et grands : dégustez un morceau de pain sorti tout droit du four, donnez le biberon aux veaux et aux chevreaux, goûtez le lait de chèvre encore chaud, baladez-vous en poney dans la ferme, caressez tous les animaux présents !



Réservoir du lac du Bourdon

☎ 03 86 74 10 07

20.4 km

📍 SAINT-FARGEAU



Au cœur de la Puisaye-Forterre, le Lac du Bourdon c'est l'endroit qu'il vous faut lorsqu'on aime les loisirs nautiques et de plein air : canoë-kayak, pédalos, voile, planche à voile et en juillet-août, baignade surveillée et initiation à l'aviron. Balade, camping, restauration et équitation autour du Bourdon.



Guédelon, nous bâtissons un château fort

☎ 03 86 45 66 66

D 955

🌐 <http://www.guedelon.fr>

22.7 km

📍 TREIGNY-PERREUSE-SAINTE-COUMBE



En forêt de Guédelon, au cœur d'une ancienne carrière de grès, carriers, tailleurs de pierre, maçons, charpentiers, menuisiers, forgerons, tuiliers, charretiers, cordiers... bâtissent sous vos yeux, un château fort du XIIIe siècle. Guédelon, c'est construire pour comprendre ! Faites un véritable voyage dans le temps en visitant ce chantier unique au monde et rencontrez les ouvriers et artisans en activité : ils vous feront partager la formidable aventure des bâtisseurs du Moyen Âge.



Parc naturel de Boutissaint

☎ 07 82 56 27 67

Treigny

🌐 <https://www.boutissaint.com/>

23.3 km

📍 TREIGNY-PERREUSE-SAINTE-COUMBE



VIVEZ L'EXPERIENCE BOUTISSAINT : une immersion Nature unique en Europe ! Venez éveiller vos sens et vous offrir des souvenirs inoubliables en évoluant sur 420ha de forêt où vivent 400 animaux en totale liberté : cerfs, daims, sangliers ainsi que bisons d'Europe et mouflons en enclos. A parcourir librement ou avec guide, à pied, avec vos vélos ou vos chevaux. A chaque saison sa palette de couleurs et ses « événements » animaliers (naissances, brame, ...) Pour les plus jeunes, entrez dans l'enclos de nos chèvres naines, reines des câlins ou baladez vous à poney dans le parc (location sur réservation). Restauration possible au Bouti'café. Gîtes en plein cœur du parc. Parking camping-cars pour la nuit. Nouveautés : - Soirées à thèmes face à la plaine des Cerfs - Randonnées "Pleine Lune" en soirée - Activité "Soigneur d'un jour" : accompagnez notre soigneur au nourrissage et aux soins des animaux



Les Sept Ecluses de Rogny

☎ 03 86 74 57 66

Rue Hugues Cosnier

🌐 <https://www.7ecluses-canaldebriare.fr/>

25.1 km

📍 ROGNY-LES-SEPT-ECLUSES



Relier « de Loire en Seine », deux bassins fluviaux par un canal à écluses alimenté par un bief réservoir sur la ligne de partage des eaux, tel était l'audacieux projet conçu à la fin du XVIe siècle. par l'ingénieur Hugues Cosnier, encouragé par Henri IV et son ministre Sully. La réalisation du canal - l'actuel canal de Briare - commença en 1604 : douze mille ouvriers y travaillèrent, protégés des menaces des grands propriétaires terriens par six mille hommes de troupe. Un exceptionnel ouvrage d'art, constitué de six, puis de sept écluses accolées, permet de franchir un dénivelé de 24 mètres. Mises en service en 1642, elles fonctionneront sans interruption jusqu'en 1887, date d'ouverture d'un nouveau tracé contournant la colline, avec six écluses espacées, adaptées au nouveau gabarit Freycinet. Les Sept-Écluses de Rogny restent un ouvrage d'art étonnant.



Carrière Souterraine d'Aubigny

☎ 03 86 52 38 79#03 86 41 91 90

Hameau d'Aubigny Taingy

🌐 <http://www.carriere-aubigny.com>

25.3 km

📍 LES HAUTS DE FORTERRE



La pierre de cette carrière exploitée depuis des centaines d'années a été utilisée pour la construction de l'Opéra, de l'hôtel de ville de Paris, du Conservatoire national des arts et métiers, des cathédrales d'Auxerre et de Sens et de nombreux édifices publics. L'extraction des blocs de pierre a laissé place à d'impressionnantes grottes portant les traces des lances et des aiguilles, seuls outils utilisés par les carriers pendant des siècles.



Le Couvent

☎ 03 86 74 75 38

4-8, rue du Couvent

🌐 <http://www.lecouventdetreigny.com>

25.6 km

📍 TREIGNY-PERREUSE-SAINTE-COÛMBE



Le Couvent est un bâtiment dont l'origine remonte aux XVe s., autrefois propriété de la Congrégation hospitalière des sœurs de la Providence de Sens. Le Couvent, réhabilité, abrite les expositions organisées par l'Association de Potiers Créateurs de Puisaye, où se côtoient les œuvres des Potiers de l'Association et celles de leurs invités. Depuis 1982, les membres de l'Association des Potiers Créateurs de Puisaye, se sont donnés pour mission de faire découvrir la céramique contemporaine dans toute sa diversité. Trois expositions installées dans les six salles du Couvent, un festival de céramique en août, ainsi que diverses animations accueillent plus de 6 000 visiteurs.



Château de Ratilly

☎ 06 09 12 13 74

Treigny

🌐 <http://www.chateauderatilly.fr>

26.9 km

📍 TREIGNY-PERREUSE-SAINTE-COÛMBE



Au débouché d'un petit chemin de terre surgit l'impressionnante façade du Château de Ratilly, véritable forteresse médiévale construite sur des fondations du XIe s., achevée au XIIIe, puis transformée pour partie à la Renaissance. Les quatre tours d'angle, les deux tours d'entrée défendant le pont-levis, les douves, le pigeonnier entourent la charmante cour intérieure carrée. Depuis 1951, l'atelier de poterie, les expositions, spectacles et stages font de Ratilly un centre d'art de premier plan.



